

**T.C.
KIRIKKALE İL ÖZEL İDARESİ**

**2009 YILI
PERFORMANS PROGRAMI**

**MALİ HİZMETLER MÜDÜRLÜĞÜ
2009**

SUNUŞ

Kamu mali yönetimi reformlarının temelini oluşturan 5018 sayılı kamu mali yönetimi ve kontrol kanunu ile kalkınma planları ve programlarda yer alan politika ve hedefler doğrultusunda kamu kaynaklarının etkili, ekonomik ve verimli kullanımının yanı sıra hesap verilebilirlik ve mali saydamlık hedeflenmiş ve ön plana çıkmıştır.

İlimizde öncelikle insan ve çevre odaklı eğitim, sağlık, tarım, çevre ve orman, sosyal hizmetler, spor, sanayi ve bayındırlık alanlarında olmak üzere yasalarla belirtilen tüm kamu hizmetlerini, katılımcı, etkin, saydam, hesap verebilir bir şekilde kendisine verilen kaynakları doğru verimli ve bir plan dahilinde kullanarak halkın yaşam kalitesini, refah seviyesini yükseltmek,

Çağdaş ve güvenilir bir yerinden yönetim anlayışını yerleşim yerleri arasındaki farklılıkları en aza indiren, hizmet sunumunda kaliteyi esas alan, insan odaklı, öngörülü, ihtiyaçlara duyarlı bir kuruluş olmak, misyon ve vizyonu ile;

İlimiz Özel İdaresinin 2009 yılı program dönemine ilişkin stratejik planda yer alan amaç ve hedeflere ulaşmak için yürütülecek faaliyet ve projeler ile bunlara ilişkin kaynak ihtiyacını gösterir, İl Genel Meclisinin 10/11/2009 tarih ve 188 sayılı kararıyla kabul edilen Performans Programının İlimize hayırlı olmasını dilerim.

Mustafa B.DEMİRER
Vali

İÇİNDEKİLER

I-GENEL BİLGİLER

- A- Misyon ve Vizyon
- B- Yetki Görev ve Sorumluluklar
- C- Teşkilat Yapısı
- D- Fiziksel Kaynaklar
- E- İnsan Kaynakları
- F- Diğer Hususlar

II- PERFORMANS BİLGİLERİ

- A- Temel Politika ve Öncelikler
- B- Amaç ve hedefler
- C- Performans Hedef ve Göstergeleri ile Kaynak İhtiyacı
- D- Faaliyet-Projelere İlişkin Bilgi ve Değerlendirmeler
- E- Performans Verilerinin Kaynakları ve Güvenilirliği
- F- Diğer Hususlar

III- MALİ BİLGİLER

IV- EKLER

A- MİSYON VE VİZYON

Misyon

İlimizde öncelikle insan ve çevre odaklı eğitim, sağlık, tarım, çevre ve orman, sosyal hizmetler, spor, sanayi ve bayındırlık alanlarında olmak üzere yasalarla belirtilen tüm kamu hizmetlerini, katılımcı, etkin, saydam, hesap verebilir bir şekilde kendisine verilen kaynakları doğru verimli ve bir plan dahilinde kullanarak halkın yaşam kalitesini, refah seviyesini yükseltmek,

Vizyon

Çağdaş ve güvenilir bir yerinden yönetim anlayışını kıır-kent arasındaki farklılıkları en aza indiren, hizmet sunumunda kaliteyi esas alan, İnsan odaklı, öngörülü, ihtiyaçlara duyarlı bir kuruluş olmak,

B- YETKİ GÖREV VE SORUMLULUKLAR

Yetki;

a) Kanunlarla verilen görev ve hizmetleri yerine getirebilmek için her türlü faaliyette bulunmak, gerçek ve tüzel kişilerin faaliyetleri için kanunlarda belirtilen izin ve ruhsatları vermek ve denetlemek.

b) Kanunların il özel idaresine verdiği yetki çerçevesinde yönetmelik çıkarmak, emir vermek, yasak koymak ve uygulamak, kanunlarda belirtilen cezaları vermek.

c) Hizmetlerin yürütülmesi amacıyla, taşınır ve taşınmaz malları almak, satmak, kiralamak veya kiraya vermek, takas etmek, bunlar üzerinde sınırlı aynî hak tesis etmek.

d) Borç almak ve bağış kabul etmek.

e) Vergi, resim ve harçlar dışında kalan ve miktarı yirmibeşbin Türk Lirasına kadar olan dava konusu uyuşmazlıkların anlaşmayla tasfiyesine karar vermek.

f) Özel kanunları gereğince il özel idaresine ait vergi, resim ve harçların tarh, tahakkuk ve tahsilini yapmak.

g) Belediye sınırları dışındaki gayri sıhhî müesseseler ile umuma açık istirahat ve eğlence yerlerine ruhsat vermek ve denetlemek.

Görev ve Sorumluluklar

İl özel idaresi mahallî müşterek nitelikte olmak şartıyla;

a) Gençlik ve spor Sağlık, tarım, sanayi ve ticaret; Belediye sınırları il sınırı olan Büyükşehir Belediyeleri hariç ilin çevre düzeni plânı, bayındırlık ve iskân, toprağın korunması, erozyonun önlenmesi, kültür, sanat, turizm, sosyal hizmet ve yardımlar, yoksullara mikro kredi verilmesi, çocuk yuvaları ve yetiştirme yurtları; ilk ve orta öğretim kurumlarının arsa temini, binalarının yapım, bakım ve onarımı ile diğer ihtiyaçlarının karşılanmasına ilişkin hizmetleri il sınırları içinde,

b) İmar, yol, su, kanalizasyon, katı atık, çevre, acil yardım ve kurtarma orman köylerinin desteklenmesi, ağaçlandırma, park ve bahçe tesisine ilişkin hizmetleri belediye sınırları dışında,

Yapmakla görevli ve yetkilidir.

Bakanlıklar ve diğer merkezi idare kuruluşları; yapım, bakım ve onarım işleri, devlet ve il yolları, içme suyu, sulama suyu, kanalizasyon, enerji nakil hattı, sağlık, eğitim, kültür, turizm, çevre, imar, bayındırlık, iskan, gençlik ve spor gibi hizmetlere ilişkin yatırımlar ile bakanlıklar ve diğer merkezi idare kuruluşlarının görev alanına giren diğer yatırımları, kendi bütçelerinde bu hizmetler için ayrılan ödenekleri il özel idarelerine aktarmak suretiyle gerçekleştirebilir. Aktarma işlemi ilgili bakanın onayıyla yapılır ve bu ödenekler tahsis amacı dışında kullanılamaz. İş, il özel idaresinin tabi olduğu usul ve esaslara göre sonuçlandırılır. İl özel idareleri de bütçe imkanları ölçüsünde bu yatırımlara kendi bütçesinden ödenek aktarabilir. Bu fıkra göre, bakanlıklar ve diğer merkezi idare kuruluşları tarafından aktarılacak ödenekler ile gerçekleştirilecek yatırımlar, birinci fıkrada öngörülen görev alanı sınırlamasına tabi olmaksızın bütün il sınırları içinde yapılabilir.

İl özel idaresi bütçesinden, emniyet hizmetlerinin gerektirdiği teçhizat alımıyla ilgili harcamalar yapılabilir.

İl çevre düzeni plânı; valinin koordinasyonunda, büyükşehirlerde büyükşehir belediyeleri, diğer illerde il belediyesi ve il özel idaresi ile birlikte yapılır. İl çevre düzeni plânı belediye meclisi ile il genel meclisi tarafından onaylanır. Belediye sınırları il sınırı olan Büyükşehir Belediyelerinde il çevre düzeni planı ilgili Büyükşehir Belediyeleri tarafından yapılır veya yaptırılır ve doğrudan Belediye Meclisi tarafından onaylanır.

C- Teşkilat Yapısı

İl Özel İdaresinin Organları

- Vali
- İl Genel Meclisi
- İl Encümeni

MERKEZ

- Genel Sekreterlik
- Mali Hizmetler Müdürlüğü
- İnsan Kaynakları Müdürlüğü
- Plan, Proje, Yatırım ve İnşaat Müdürlüğü
- Encümen Müdürlüğü
- Emlak ve İstimlak Müdürlüğü
- Bilgi İşlem Müdürlüğü
- Basın Yayın ve Halkla İlişkiler Müdürlüğü
- Kültür ve Sosyal İşler Müdürlüğü
- Yazı İşleri Müdürlüğü
- Ruhsat ve Denetim Müdürlüğü
- Destek Hizmetleri Müdürlüğü
- İmar ve Kentsel İyileştirme Müdürlüğü

İLÇE

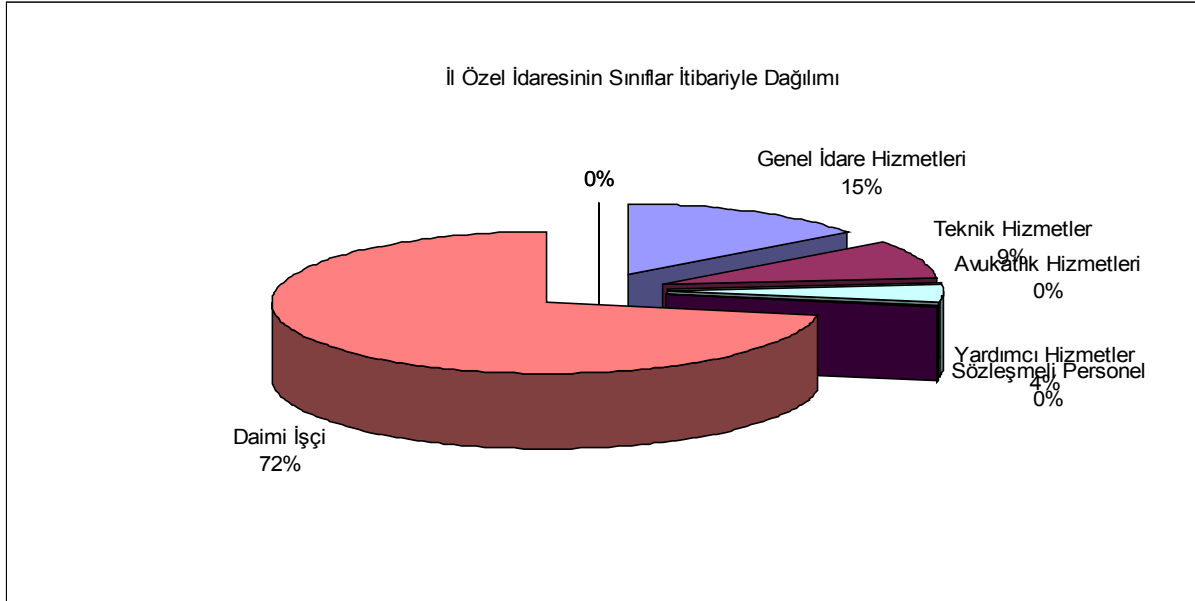
- 8 İlçe Özel İdare Müdürlüğü

İnsan Kaynakları

İlimiz İl Özel İdaresinin Kasım 2008 tarihi itibariyle toplam personel sayısı aşağıdaki tabloda görüldüğü gibi merkez ve taşra teşkilatı olmak üzere toplam 386 personelin yaklaşık % 28'si memur, % 72'ü daimi işçi, 1 tane de sözleşmeli personeldir.

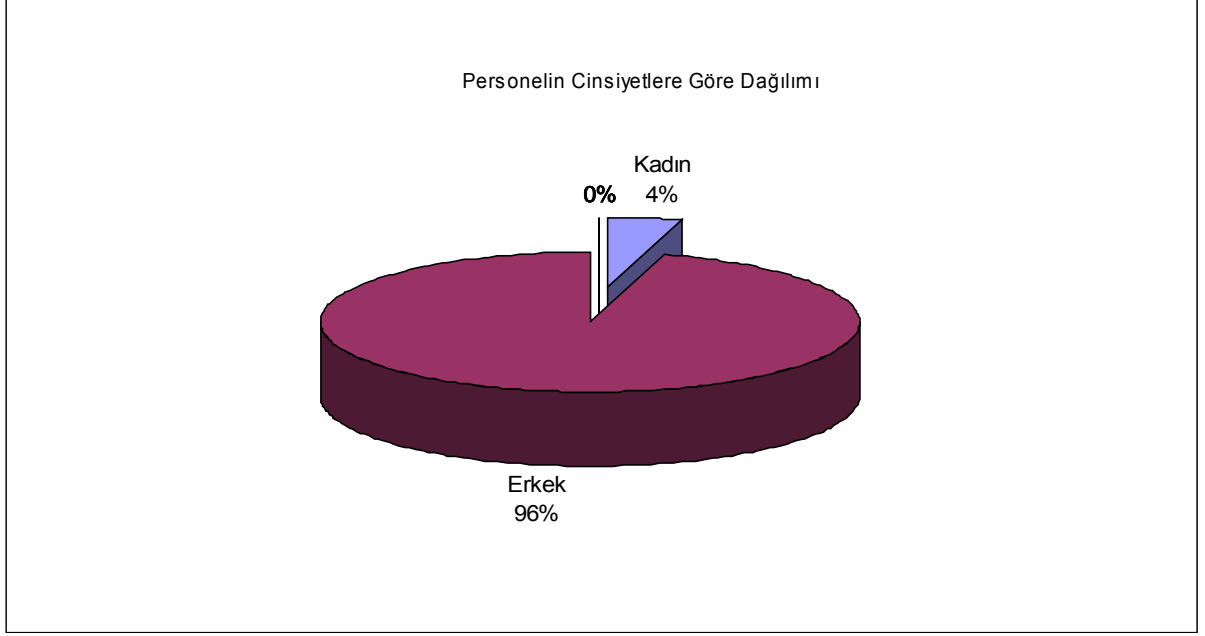
İl Özel İdaresinin Sınıflar İtibariyle Durumu

SINIFLAR	MERKEZ	İLÇE	TOPLAM
GENEL İDARİ HİZMETLER	57	14	57
TEKNİK HİZMETLER	34	-	34
AVUKATLIK HİZMETLERİ	-	-	-
YARDIMCI HİZMETLER	13	2	15
SINIFLAR TOPLAMI	90	16	106
SÖZLEŞMELİ PERSONEL	1	-	1
DAİMİ İŞÇİ	279	35	279
GENEL TOPLAM	335	51	386



Personelin Cinsiyetlere Göre Dağılımı

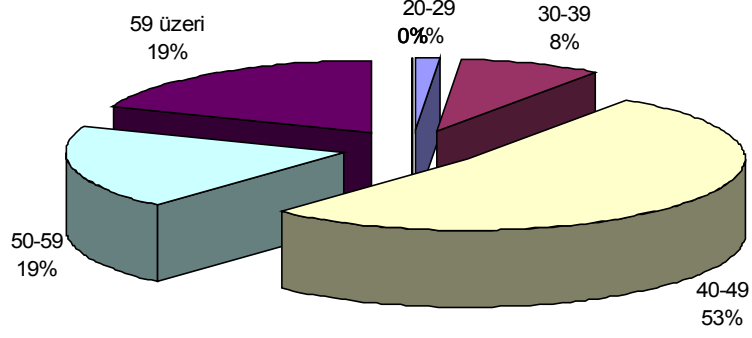
Personelin Cinsiyeti	Personel Sayısı
Kadın	17
Erkek	368



Personelin Yaşa Göre Dağılımı

Yaş Aralığı	Personel Sayısı
20-29	6
30-39	39
40-49	243
50-59	89
59 ve üzeri	89

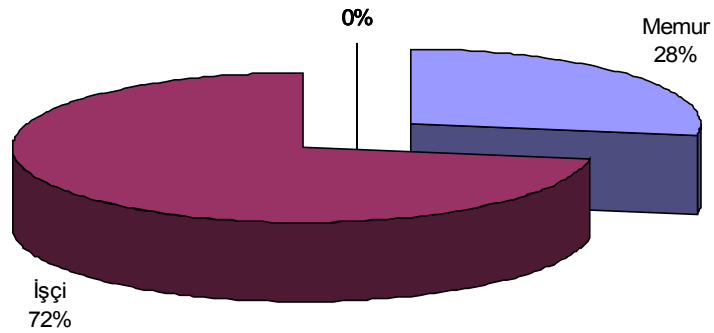
İl Özel İdaresi Personelinin Yaşa Göre Dağılımı



Personelin İstihdam Şekline Göre Dağılımı

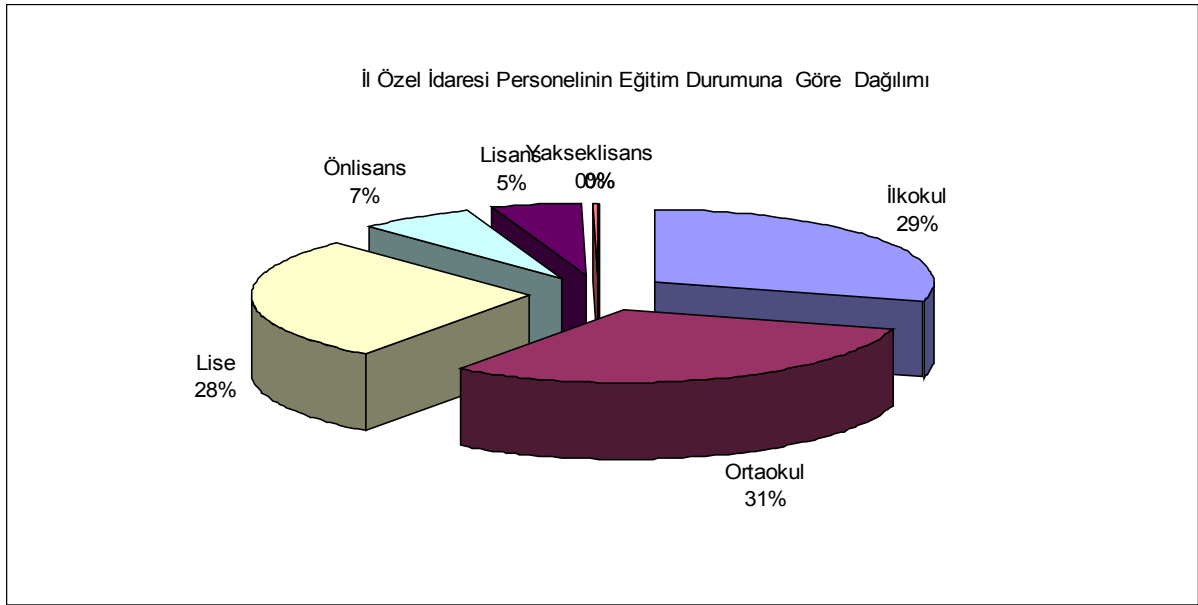
İstihdam Şekli	Personel Sayısı
Memur	106
İşçi	278

İl Özel İdaresi Personelinin İstihdam Şekline Göre Dağılımı



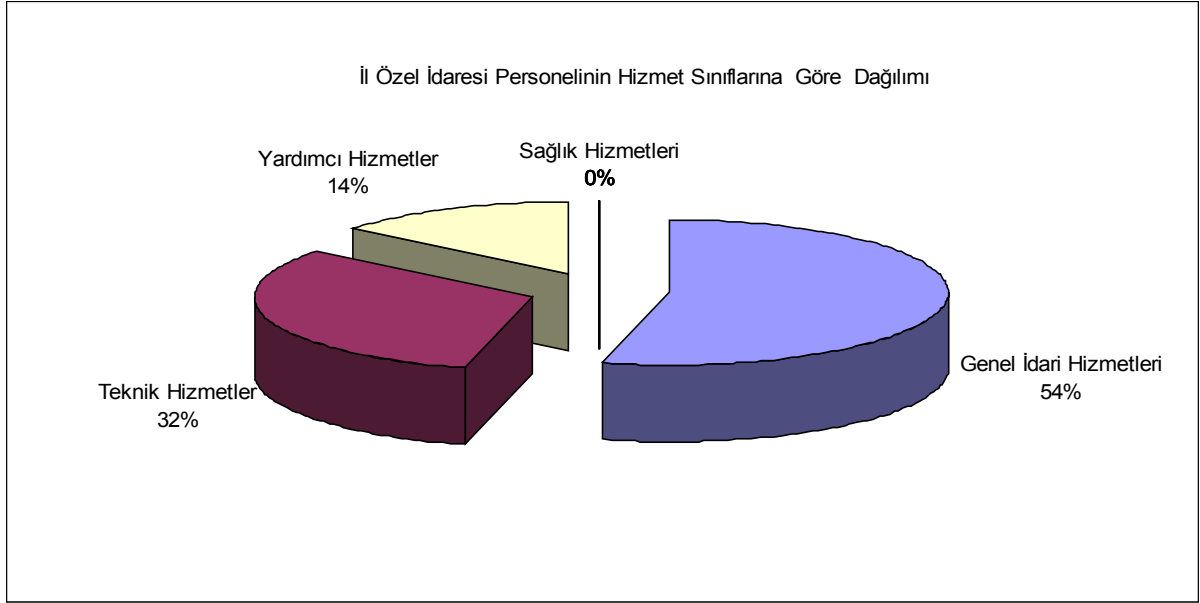
Personelin Eğitim Durumuna Göre Dağılımı

Mezuniyet Durumu	Personel Sayısı
İlkokul	112
Orta Okul	119
Lise	107
Önlisans	26
Lisans	20
Yüksek Lisans	1
Doktora ve sonrası	-



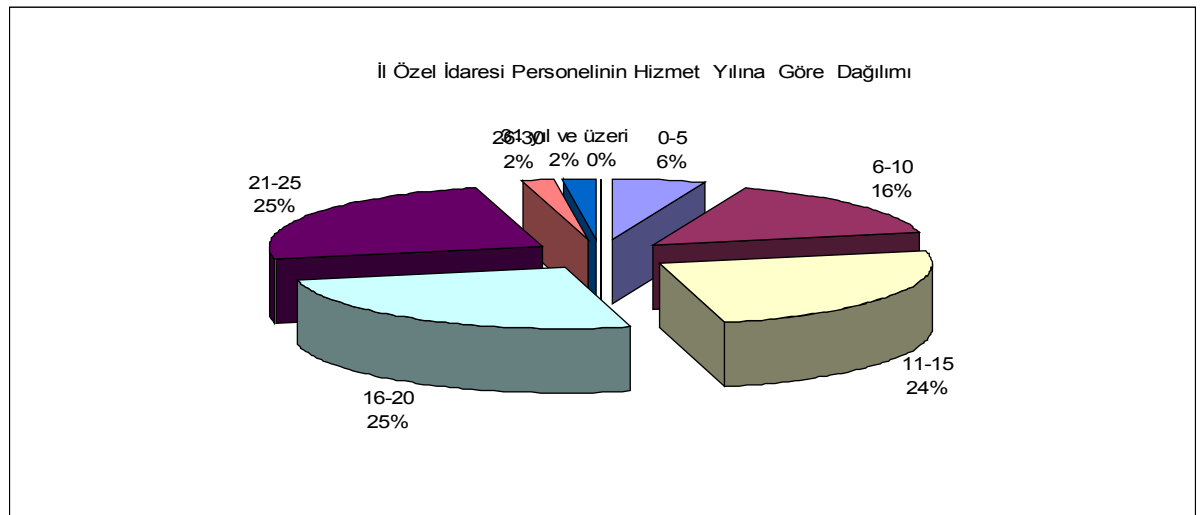
Memur Personelin Hizmet Sınıflarına Göre Dağılımı

Hizmet Sınıfları	Personel Sayısı
Genel İdare Hizmetler	57
Teknik Hizmetler	34
Yardımcı Hizmetler	15
Sağlık Hizmetler	-



Memur Personelin Hizmet Yılına Göre Dağılımı

Yıl Aralığı	Personel Sayısı
0-5	6
6-10	17
11-15	26
16-20	27
21-25	26
26-30	2
31 yıl ve üzeri	2



D- Fiziksel Kaynaklar

Taşınmaz mallar (Hizmet binaları) ve taşıtlar

İl Özel İdaresi Merkez Hizmet Binası

Emirler Mahallesi Yahşihan/Kırıkkale 3992 m2

- İl Genel Meclisi Hizmet Binası
Ovacık Mahallesi Hürriyet Caddesi Kırıkkale 632 m2
- 8 İlçe Özel İdare Hizmet Binası
- Keskin, Delice, Sulakyurt Şantiye Binaları

İL ÖZEL İDARE HİZMETLERİNDE KULLANILAN ARAÇ VE İŞ MAKİNELERİ					
SIRA NO	CİNSİ	PLAKASI	MARKASI	MODELİ	GÖREV YERİ
1-	Binek Otomobil	71 DK 004	Renault/Megan	2001	İl Özel İdare
2-	Binek Otomobil	71 DP 359	Renault Europa/19	2000	“ “
3-	Binek Otomobil	71 AP 371	Renault/Brodw y	1981	“ “
4-	Binek Otomobil	71 DA 702	Tofaş Doğan 131	1986	“ “
5-	Binek Otomobil	71 DR 620	Renault /Megan	2007	“ “
6-	K.Kamyonet	71 DU 266	Ford kasalı	2008	“ “
7-	K.Kamyonet	71 DU 325	Ford kasalı	2008	“ “
8-	Binek Otomobil	71 DH 209	Megan	2000	“ “
9-	Binek Otomobil	71 AD 002	Kartal/131	1990	“ “
10-	Binek Otomobil	71 AE 269	Kartal/131	1990	“ “
11-	Binek Otomobil	71 0001	Audi A6	2009	Valilik Hizmetleri
	Binek				

12-	Otomobil	71 DK 001	VOLVO	2001	“ “
13-	Binek Otomobil	06 GFF 28	Renault Europa 19	2000	“ “
14-	Binek Otomobil	06 GFF 51	Renault Europa 19	2000	“ “
15-	Binek Otomobil	06 KTS 46	Ford/Escort	1998	“ “
16-	Binek Otomobil	71 DC 466	Renault/Binek	1997	“ “
17-	Binek Otomobil	71 DC 744	Renault/Toros	1997	“ “
18-	Binek Otomobil	71 DK 677	Isuzu	2002	İl Özel İdare
19-	Binek Otomobil	71 DK 678	Isuzu	2002	“ “

20-	Binek Otomobil	71 DK 679	Isuzu	2002	İl Özel İdare
21-	Binek Otomobil	71 DP 362	Isuzu	2002	“ “
22-	Münibüs	71 DU 267	Ford 430 ED	2008	“ “
23-	Münibüs	71 DU 268	Ford 430 ED	2008	“ “
24-	Pikap	71 AE 844	Desoto	1991	“ “
25-	Pikap	71 AR 845	Fargo	1991	“ “
26-	Münibüs	71 AP 982	İnter D 1230	1991	“ “
27-	Münibüs	71 AP 983	İnter D 1230	1991	“ “
28-	Münibüs	06 AKK 80	İnter D 1230	1990	“ “
29-	Münibüs	71 DP 797	Ford 330 M	2006	“ “
30-	Münibüs	71 DP 796	Ford 430 ED	2006	“ “
31-	Damp. Kamyon	71 AU 536	Mercedes LK 1513	1976	“ “
32-	Damp. Kamyon	71 AP 419	Mercedes LK 1513	1976	“ “

33-	Damp. Kamyon	71 AZ 591	Fatih220 - 26	1993	“	“
34-	Damp. Kamyon	71 AZ 592	Fatih220 - 26	1993	“	“
35-	Damp. Kamyon	71 AZ 593	Fatih220- 26	1993	“	“
36-	Damp. Kamyon	71 AZ 594	Fatih 220- 26	1993	“	“
37-	Damp. Kamyon	71 AS 396	Fatih 220- 26	1993	“	“

38-	Damp. Kamyon	71 AT 796	Fatih 220-26	1997	İl Özel İdare	
39-	Damp. Kamyon	71 DC 233	MAN-18-220	2000	“	“
40-	Damp. Kamyon	71 DC 533	MAN 18-220	2000	“	“
41-	Damp. Kamyon	71 DH 336	Mercedes 3031	2000	“	“
42-	Damp. Kamyon	71 DH 578	Mercedes 3031	2000	“	“
43-	Damp. Kamyon	71 DD 359	Mecedes 3031	2000	“	“
44-	Damp. Kamyon	71 DD 201	Mercedes 3031	2000	“	“
45-	Damp. Kamyon	71 AL 292	Fatih	1991	“	“
46-	Vib.Silindir	JV 100		1987		
47-	Treyler	71 AN 044	Fiat İveco 3033	1990	“	“
48-	Treyler	71 AT 201	MAN 33-423	2001	“	“
49-	Aky. Tankeri	71 DK 130	Fatih 220-26	2002	“	“
50-	Su Tankeri	71 DK 131	Fatih 220-26	2002	“	“
51-	Su Tankeri	71 AD 051	Fatih 220-26	1996	“	“
52-	Su Tankeri	71 DE 290	Fatih 220-26	1998	“	“
53-	Yapım Greyderi		Komatsu GD 655 A	1986	“	“
	Yapım		Komatsu			

54-	Greyderi		GD 655 A	1986	“	“
55-	Yapım Greyderi		Komatsu GD 655 A	1986	“	“
56-	Yapım Greyderi		Komatsu GD 655 A	1986	“	“
57-	Yapım Greyderi		Mitsubishi GD 22 T	2000	“	“

58-	Yapım Greyderi		Mitsubishi GD 22 T	2000	İl Özel İdare	
59-	Yapım Greyderi		Mitsubishi GD 22 T	2000	“	“
60-	Dozer		Catarpillar D /G	1986	“	“
61-	Dozer		Catarpillar D / G	1986	“	“
62-	Dozer		Catarpillar D / G	1986	“	“
63-	Dozer		Catarpillar D / G	1986	“	“
64-	Akaryakıt tamir tankeri	71 DV 489	Mercedes Atego	2009	“	“
65-	Las.Tek.Traktör	71 AZ 920	Ford 5000	1973	“	“
66-	Las.Tek.Traktör	71 AZ 047	Ford 5000	1967	“	“
67-	Las.Tek.Traktör	06 HS 273	Ford 5000	1973	“	“
68-	Paletli Yükleyici		Fiat FL 10 C	1981	“	“
69-	Las. Tek. Yük.		Komatsu WA 320	2008	“	“
70-	Las. Tek. Yük.		Benati	1985	“	“
71-	Las. Tek. Yük.		Pi Makine 1061	1994	“	“
72-	Las. Tek. Yük.		Komatsu WA 320	2000	“	“
73-	Las. Tek. Yük.		Komatsu WA 320	2000	“	“
74-	Vidanjör	71 DV 490	Mercedes 2523	2009	“	“
75-	Paletli Ekskavatör		HYUNDAİ 210 LC	1996	“	“

76-	Paletli Ekskavatör		HİDROMEK	2007	“	“
77-	Las. Tek. Eksk.		Daweoo SOLAR 200 W 5	2000	“	“

78-	Kan.Kaz.Yük		Hidromek HMK 100 B	1994	İl Özel İdare	
79-	Kan.Kaz.Yük		Hidromek HMK 102 B	2004	“	“
80-	Komprasör		KOMSAN	1994	“	“
81-	Y.Distribitör	71 DA 820	FATİH 220-26	1993	“	“
82-	Y.Distribitör	71 AD 041	FATİH 220-26	1996	“	“
83-	Asf.Bak.Distr		ASMAKSAN	1985	“	“
84-	Asf.Bak.Distr		ASMAKSAN	2001	“	“
85-	Asf.Bak.Distr		ASMAKSAN	2001	“	“
86-	Asf.Bak.Distr		ASMAKSAN	2001	“	“
87-	Y.Distribitörü	71 AZ 950	Fatih 220-26	1993	“	“
88-	Y.Distribitörü	71 DE 133	Fatih 220-26	1998	“	“
89-	Kar Makinesi		Rolba	1979	“	“
90-	Treyler Salı	71 DF 041	AKSOYLU	1991	“	“
91-	Treyler Kasası	71 DV 702	Çuhadaroğlu	2008	“	“
92-	Treyler Salı	71 DK 340	Low-Bed	2001	“	“
93-	Fork Lift		CLİMAX	1977	“	“
94-	Fork Lift		HYSTER	1973	“	“
95-	Vib.Silindir		Komatsu JV 100	1987	“	“
96-	Vib.Silindir		Vib.Silindir JV 100	1988	“	“

97-	Vib.Silindir		Hamm 24-20 D	1998	“	“
-----	--------------	--	--------------	------	---	---

98-	Vib.Silindir		Hamm 24-20 D	2000	İl Özel İdare	
99-	Bak.Yam.Silindir		Sermak	1990	“	“
100-	Sey.Yağ.Mak		PETES	1990	“	“
101-	Sey.Yağ.Mak		PETES	1990	“	“
102-	Kam.Sey.Tam	71 AS 427	MERCEDES 911	1990	“	“
103-	Kam.Sey.Tam	71 AP 381	MERCEDES 911	1990	“	“
104-	Sey.Kay.Mak		İŞBİR	1990	“	“
105-	Sey.Kay.Mak		İŞBİR	1990	“	“
106-	Jeneratör		FORD-BRUSH	1994	“	“
107-	Jeneratör		Aksan	1993	“	“

3- Bilgi ve Teknolojik Kaynaklar

İl Özel İdare teşkilatının günün şartlarına göre hizmet verebilmesi için bilgisayar otomasyon sistemi ve internet ağıyla donatılmıştır. 2003 yılında hizmete giren ve www.kirikkaleilozelidare.gov.tr adıyla erişilebilen internet sitemizde kurumumuzun tanıtımı ve vatandaşın yolların kullanımı ile ilgili her türlü konuda bilgilendirilmesi amacıyla mevcut bilgiler güncellenmekte ve yeni bilgiler ilave edilmektedir. Ayrıca süreli ve süresiz yayınlara abone olunarak gerekli bilgi sağlanmış ve bu çalışmalar bilgisayar, fax, fotokopi makinesi gibi teknolojik sistemlerle desteklenmiş, idaremizde 115 masa üstü bilgisayar, 53 yazıcı ve 3 dizüstü bilgisayar kullanılmakta ayrıca e-devlet ve e-içişleri programları kullanılmaya başlanmıştır.

II- PERFORMANS BİLGİLERİ

Temel Politika ve Öncelikler

A- Temel Politika ve Öncelikler

Plan ve Programlardaki hedefler doğrultusunda kamu kaynaklarını etkili ve ekonomik kullanmak.

Kurum kültürünü geliştirmek.

İl Özel İdaresinde kaynak kullanımında verimliliği artırma ve israfın önlenmesine yönelik tedbirler almak.

İlin ihtiyaçlarının belirlenmesinde diğer resmi ve özel kurumlarla iş birliği ve koordinasyon içerisinde toplumun görüş ve katkılarına açık katılımcı saydam ve hesap verebilir bir anlayışla hizmet etmek.

Kurumumuzda etik kültürü yerleştirmek, hizmetin yerine getirilmesi esnasında kamu hizmet bilinci, halka hizmet bilinci, kurum misyonuna bağlı dürüst ve tarafsız hizmet kullanıcılarının saygı ve güvenini hedefleyen öncelikle iş ve işlemleri yürütmek.

Önleyici bakımı ön planda tutmak.

Kurum çalışanlarının bilgi seviyelerinin yükseltilmesi amacıyla hizmet içi eğitime ağırlık verilmesi, mevzuatların günlük takip edilmesi ve kullanılan teknolojik programların öğrenilmesinin sağlanması.

Hizmet kalitesi ve miktarından ödün vermeden maliyetleri düşürerek bürokrasi ve kırtasiyeciliği azaltmak.

Hizmet üretilmesi esnasında sürdürülebilirlik ilkelerine uygun hareket etmek.

B- Amaç ve Hedefler

Emniyet hizmetleri : Kent güvenlik yönetim sistemine (Mobese) ilişkin mevcut yapının kapasitesinin geliştirilmesi,

Çevre ve orman hizmetleri : Örnek ve özendirici ağaçlandırma çalışması yapılması,

Spor hizmetleri : Kentte yaşayan tüm yaş grupları ve öncelikle okul çağındaki çocuk ve gençlerin yararlandığı spor tesislerinin faal durumda bulunabilmesinin sağlanması,

Eđitim hizmetleri : İlköđretimde kent merkezi ve kırsal alandaki okul binalarının fiziki şartlarının iyileştirilmesi, okul binalarının faaliyet giderlerinin karşılanması, ilimizde tekli öđretime geçilmesi amacıyla ek derslik yapılması, çocukların eğitim sürecine hazırlanabilmesi ve sosyal gelişimlerinin sağlanması amacıyla okul öncesi eğitim için anaokulu yapılması,

Destek hizmetleri : Genel kamu hizmetleri ve Plan, Proje, Yatırım ve İnşaat Müdürlüğü programındaki kurum makine ve işgücü ile yapılması planlanan işlerin yürütülmesi,

Mali hizmetler : İlimizde kurulu bulunan ilçe köylere hizmet götürme birlikleri ve İlimizdeki tüm köylerin küçük ölçekli yatırımlarına katkı sağlamak,

Plan, proje, yatırım ve inşaat hizmetleri : İlimiz köy yolları ađında bulunan 849 km. asfalt köy yolunun kullanım ömürlerinin uzatılması, 591 km. stabilize ve 96 km. tesviye yolun bakımlarının yapılması, hiç içme suyu bulunmayan 9 köye içme suyu getirilmesi ve 2 Köyde mevcut içme suyu şebeke hattının yenilenmesi ve diđer köylerin içme suyu şebeke ve hatlarının bakım ve onarımı ile iyileştirilmesi, 59 köyde mevcut kanalizasyon şebekesinin faal durumda olmasını sağlamak ve on köyde yeni kanalizasyon şebekesinin yapımı , mevcut sulama tesislerini kullanılabilir olarak faaliyette tutmak, ve ortak makine parkıyla yapılması planlanan bölünmüş yol çalışmalarına ilişkin faaliyetlerin yerine getirilmesi,

Bilgi işlem hizmetleri : Mevcut teknolojik kaynakların yenilenmesi ve kapasitelerinin artırılması,

İnsan kaynakları hizmetleri : Personel takibinde otokontrol mekanizmasının kurulması,

C- Performans Hedef ve Göstergeleri ile Kaynak İhtiyacı

İdare Adı	İL ÖZEL İDARESİ/ GENEL SEKRETERLİK -EMNİYET HİZMETLERİ				
Amaç	Kent Güvenliğinin Sağlanması				
Hedef	Mobese ağının kurulması ve kapasitenin gerçekleştirilmesi.				
Performans Hedefi	Yıllar				
	Gerçekleşme	Gerçekleşme	Hedef		
	2007	2008	2009	2010	2011
20 Noktanın mobese ağına katılımı			100.000,00		
Açıklamalar					
Performans Göstergeleri					
	2007	2008	2009	2010	2011
1	Mobese ağına entegre edilen kamera sayısı		20		
Açıklama Ağ dahil edilen kamera sayısı					
İlgili harcama birimleri					
	2007	2008	2009	2010	2011
1	Genel Sekreterlik		100.000,00		
İdare Düzeyinde Dağıtılan Giderler					
Genel Toplam			100.000,00		
Kaynaklar	Bütçe Ödeneği		100.000,00		
	Döner Sermaye				
	Diğer Yurt İçi Kaynaklar				
	Yurt Dışı Kaynaklar				
Genel Toplam			100.000,00		

İdare Adı	İL ÖZEL İDARESİ/ GENEL SEKRETERLİK -TARIM HİZMETLERİ
-----------	--

Amaç	Salçalık biber ve domates yetiştiriciliğın geliştirilmesi.
Hedef	40 dekara Salçalık biber ve domates yetiştiriciliğın geliştirilmesi.

Performans Hedefi	Yıllar				
	Gerçekleşme	Gerçekleşme	Hedef		
	2007	2008	2009	2010	2011
400 dekara Salçalık biber ve domates yetiştiriciliğın geliştirilmesi.			18.900,00		
Açıklamalar					

Performans Göstergeleri		2007	2008	2009	2010	2011
1	40 dekara Salçalık biber ve domates yetiştiriciliğın yapılması.			40		
Açıklama .						

İlgili harcama birimleri		Kaynak İhtiyacı				
		2007	2008	2009	2010	2011
1	Genel Sekreterlik			18.900,00		
İdare Düzeyinde Dağıtılan Giderler						
Genel Toplam				18.900,00		

Kaynaklar	Bütçe Ödeneđi			18.900,00		
	Döner Sermaye					
	Diđer Yurt İçi Kaynaklar					
	Yurt Dışı Kaynaklar					
Genel Toplam				18.900,00		

İdare Adı	İL ÖZEL İDARESİ/ GENEL SEKRETERLİK -TARIM HİZMETLERİ
-----------	--

Amaç	İlimizde meyvecilğin geliştirilmesi.
Hedef	50 dekar alanda örnek bağ ve meyve tesisi kurulması.

Performans Hedefi	Yıllar				
	Gerçekleşme	Gerçekleşme	Hedef		
	2007	2008	2009	2010	2011
500 dekara kurulan meyve bahçesi ve bağ tesislerinin faaliyete geçirilmesi.			56.100,00		
Açıklamalar					

Performans Göstergeleri		2007	2008	2009	2010	2011
1	500 dekara kurulan meyve bahçesi ve bağ tesislerinin gerçekleştirilmesi.			50		
Açıklama						

İlgili harcama birimleri		Kaynak İhtiyacı				
		2007	2008	2009	2010	2011
1	Genel Sekreterlik			56.100,00		
İdare Düzeyinde Dağıtılan Giderler						
Genel Toplam				56.100,00		

Kaynaklar	Bütçe Ödeneği			56.100,00		
	Döner Sermaye					
	Diğer Yurt İçi Kaynaklar					
	Yurt Dışı Kaynaklar					
Genel Toplam				56.100,00		

İdare Adı	İL ÖZEL İDARESİ/ GENEL SEKRETERLİK -TARIM HİZMETLERİ
-----------	--

Amaç	Damızlık koyunculunun geliştirilmesi.
Hedef	Damızlık koyun yetiştiriciliği amacıyla 2100 koyun için 140 adet damızlık koç dağıtımı.

Performans Hedefi	Yıllar				
	Gerçekleşme	Gerçekleşme	Hedef		
	2007	2008	2009	2010	2011
Damızlık koyun yetiştiriciliği amacıyla 2100 koyun için 140 adet damızlık koç dağıtımı.			70.000,00		
Açıklamalar					

Performans Göstergeleri		2007	2008	2009	2010	2011
1	Damızlık koyun yetiştiriciliği amacıyla 2100 koyun için 140 adet damızlık koç dağıtımı.					
Açıklama .						

İlgili harcama birimleri		Kaynak İhtiyacı				
		2007	2008	2009	2010	2011
1	Genel Sekreterlik			70.000,00		
İdare Düzeyinde Dağıtılan Giderler						
Genel Toplam				70.000,00		

Kaynaklar	Bütçe Ödeneği			70.000,00		
	Döner Sermaye					
	Diğer Yurt İçi Kaynaklar					
	Yurt Dışı Kaynaklar					
Genel Toplam				70.000,00		

İdare Adı	İL ÖZEL İDARESİ/ GENEL SEKRETERLİK -ÇEVRE ORMAN HİZMETLERİ
-----------	--

Amaç	Ağaçlandırma yapılarak toprak kaymasını önlemek
Hedef	Muhtelif yerlerde erozyon kontrol çalışmaları yapmak

Performans Hedefi	Yıllar				
	Gerçekleşme	Gerçekleşme	Hedef		
	2007	2008	2009	2010	2011
Toprak kayması oluşacak yerlerde ağaçlandırma yapılarak kontrol altına almak			30.000,00		
Açıklamalar					

Performans Göstergeleri		2007	2008	2009	2010	2011
1	100 Dekar alanın ağaçlandırılması.					
Açıklama						

İlgili harcama birimleri		Kaynak İhtiyacı				
		2007	2008	2009	2010	2011
1	Genel Sekreterlik			30.000,00		
İdare Düzeyinde Dağıtılan Giderler						
Genel Toplam				30.000,00		

Kaynaklar	Bütçe Ödeneği			30.000,00		
	Döner Sermaye					
	Diğer Yurt İçi Kaynaklar					
	Yurt Dışı Kaynaklar					
Genel Toplam				30.000,00		

İdare Adı	İL ÖZEL İDARESİ/ GENEL SEKRETERLİK –GENÇLİK VE SPOR HİZMETLERİ
-----------	--

Amaç	Spor tesislerinin bakım ve onarımlarının yapılması
Hedef	İlimizde sportif faaliyetlerin yürütülmesinde spor tesislerinin bakım ve onarımı yapılarak daha güzel bir ortamda spor etkinliğinin artırılmasına yardımcı olmak.

Performans Hedefi	Yıllar				
	Gerçekleşme	Gerçekleşme	Hedef		
	2007	2008	2009	2010	2011
Sportif faaliyetlerin yürütülmesinde spor tesislerinin bakım ve onarımı yapılarak daha güzel bir ortamda spor etkinliğinin artırılması yardımcı olmak.			60.000,00		
Açıklamalar					

Performans Göstergeleri		2007	2008	2009	2010	2011
1	2 Kapalı Spor Salonunun bakım ve onarımının gerçekleştirilmesi.					
Açıklama						

İlgili harcama birimleri		Kaynak İhtiyacı				
		2007	2008	2009	2010	2011
1	Genel Sekreterlik			60.000,00		
İdare Düzeyinde Dağıtılan Giderler						
Genel Toplam				60.000,00		

Kaynaklar	Bütçe Ödeneği			60.000,00		
	Döner Sermaye					
	Diğer Yurt İçi Kaynaklar					
	Yurt Dışı Kaynaklar					
Genel Toplam				60.000,00		

İdare Adı	İL ÖZEL İDARESİ/ GENEL SEKRETERLİK -EĞİTİM HİZMETLERİ
-----------	---

Amaç	İlköğretim okullarının su,elektrik cari giderlerinin karşılanması.
Hedef	İlköğretim okullarında hizmetin yürütmesi için cari giderlerin karşılanması

Performans Hedefi	Yıllar				
	Gerçekleşme	Gerçekleşme	Hedef		
	2007	2008	2009	2010	2011
131 Adet İlköğretim okullarının su ve elektrik cari giderlerinin ödenmesi.			300.000,00		
Açıklamalar					

Performans Göstergeleri		2007	2008	2009	2010	2011
1	131 Adet İlköğretim okullarının su ve elektrik cari giderlerinin ödenerek yerine getirilmesi.					
Açıklama						

İlgili harcama birimleri		Kaynak İhtiyacı				
		2007	2008	2009	2010	2011
1	Genel Sekreterlik			30.000,00		
İdare Düzeyinde Dağıtılan Giderler						
Genel Toplam				30.000,00		

Kaynaklar	Bütçe Ödeneği			300.000,00		
	Döner Sermaye					
	Diğer Yurt İçi Kaynaklar					
	Yurt Dışı Kaynaklar					
Genel Toplam				300.000,00		

İdare Adı	İL ÖZEL İDARESİ/ GENEL SEKRETERLİK -EĞİTİM HİZMETLERİ
-----------	---

Amaç	İlköğretim okullarının Yakacak cari giderlerinin karşılanması.
Hedef	İlköğretim okullarında hizmetin yürütmesi için cari giderlerin karşılanması

Performans Hedefi	Yıllar				
	Gerçekleşme	Gerçekleşme	Hedef		
	2007	2008	2009	2010	2011
131 Adet İlköğretim okullarının Yakacak cari giderlerinin ödenmesi.			765.000,00		
Açıklamalar					

Performans Göstergeleri		2007	2008	2009	2010	2011
1	131 Adet İlköğretim okullarının Yakacak cari giderlerinin ödenerek yerine getirilmesi.					
Açıklama						

İlgili harcama birimleri		Kaynak İhtiyacı				
		2007	2008	2009	2010	2011
1	Genel Sekreterlik			765.000,00		
İdare Düzeyinde Dağıtılan Giderler						
Genel Toplam				765.000,00		

Kaynaklar	Bütçe Ödeneği			765.000,00		
	Döner Sermaye					
	Diğer Yurt İçi Kaynaklar					
	Yurt Dışı Kaynaklar					
Genel Toplam				765.000,00		

İdare Adı	İL ÖZEL İDARESİ/ GENEL SEKRETERLİK -EĞİTİM HİZMETLERİ
-----------	---

Amaç	İlköğretim okullarının bakım ve onarımlarının yapılması.
------	--

Hedef	İlimizde bulunan 131 tane İlköğretim okullarının daha bakımlı ve kullanılır hale getirilmesi.

Performans Hedefi	Yıllar				
	Gerçekleşme	Gerçekleşme	Hedef		
	2007	2008	2009	2010	2011
131 tane İlköğretim okullarının daha bakımlı ve kullanılır hale getirilmesi.			900.000,00		
Açıklamalar					

Performans Göstergeleri		2007	2008	2009	2010	2011
1	131 Tane İlköğretim okulunun bakım ve onarımlarının gerçekleştirilmesi.					

Açıklama

İlgili harcama birimleri		Kaynak İhtiyacı				
		2007	2008	2009	2010	2011
1	Genel Sekreterlik			900.000,00		
İdare Düzeyinde Dağıtılan Giderler						
Genel Toplam				900.000,00		

Kaynaklar	Bütçe Ödeneği			900.000,00		
	Döner Sermaye					
	Diğer Yurt İçi Kaynaklar					
	Yurt Dışı Kaynaklar					
Genel Toplam				900.000,00		

İdare Adı	İL ÖZEL İDARESİ/ MALİ HİZMETLER MÜDÜRLÜĞÜ
-----------	---

Amaç	İlimizde bulunan köylerin ve birliklerin ihtiyaçlarının giderilmesinin sağlanması
------	---

Hedef	İlimizde bulunan 8 İlçe Köylere Hizmet Götürme Birliği ve Yerel Yönetimler Hizmet Birliği ve 171 tane Köylerimizin eksikliklerinin giderilmesi sağlanarak daha modern hale getirilmesi ve birliklerle koordineli çalışmaların sağlanması.
-------	---

Performans Hedefi	Yıllar				
	Gerçekleşme	Gerçekleşme	Hedef		
171 Tane Köylerimizin daha modern hale getirilmesi ve 8 İlçe birlikleri ve yerel yönetimler hizmet birliği ile eksikliklerin giderilmesini sağlamak	2007	2008	2009	2010	2011
			600.000,00		
Açıklamalar					

Performans Göstergeleri		2007	2008	2009	2010	2011
1	171 Tane Köylerimizin 8 İlçe birlikleri ve yerel yönetimler hizmet birliği ile eksikliklerin giderilmesini gerçekleştirmek.					
Açıklama						

İlgili harcama birimleri		Kaynak İhtiyacı				
		2007	2008	2009	2010	2011
1	Genel Sekreterlik			600.000,00		
İdare Düzeyinde Dağıtılan Giderler						
Genel Toplam				600.000,00		

Kaynaklar	Bütçe Ödeneği			600.000,00		
	Döner Sermaye					
	Diğer Yurt İçi Kaynaklar					
	Yurt Dışı Kaynaklar					
Genel Toplam				600.000,00		

İdare Adı	İL ÖZEL İDARESİ/ DESTEK HİZMETLERİ MÜDÜRLÜĞÜ
-----------	--

Amaç	Köye Yönelik Hizmetlerin aksamaması için 237 sayılı kanuna tabi olan taşıtların bakım ve onarımlarının sağlanması
Hedef	İdareimiz hizmetlerinde kullanılan 237 sayılı kanuna tabi taşıtların bakım ve onarımları yapılarak hizmetlerin daha süratle yapılmasını sağlamak.

--	--

Performans Hedefi	Yıllar				
	Gerçekleşme	Gerçekleşme	Hedef		
	2007	2008	2009	2010	2011
237 Sayılı Taşıt Kanuna tabi araçların bakım ve onarımlarının yapılması.			400.000,00		
Açıklamalar					

Performans Göstergeleri		2007	2008	2009	2010	2011
1	237 Sayılı Taşıt Kanuna tabi araçların bakım ve onarımlarının gerçekleştirilmesi.					
Açıklama						

İlgili harcama birimleri		Kaynak İhtiyacı				
		2007	2008	2009	2010	2011
1	Genel Sekreterlik			400.000,00		
2						
3						
4						
İdare Düzeyinde Dağıtılan Giderler						
Genel Toplam				400.000,00		

Kaynaklar					
	Bütçe Ödeneği			40.000,00	
Döner Sermaye					
Diğer Yurt İçi Kaynaklar					
Yurt Dışı Kaynaklar					
Genel Toplam			40.000,00		

İdare Adı	İL ÖZEL İDARESİ/ DESTEK HİZMETLERİ MÜDÜRLÜĞÜ
-----------	--

Amaç	Köye Yönelik Hizmetlerin aksamaması için İş makinalarının bakım ve onarımlarının sağlanması
Hedef	İdaremiz emrinde köye yönelik hizmetlerde kullanılan İş makinalarının bakım ve onarımları yapılarak hizmetlerin daha süratle yapılmasını sağlamak.

Performans Hedefi	Yıllar				
	Gerçekleşme	Gerçekleşme	Hedef		
İş makinelerinin bakım ve onarımlarının yapılması.	2007	2008	2009	2010	2011
				400.000,00	
Açıklamalar					

Performans Göstergeleri		2007	2008	2009	2010	2011
1	İş makinelerinin bakım ve onarımlarının gerçekleştirilmesi.					
Açıklama						

İlgili harcama birimleri		Kaynak İhtiyacı				
		2007	2008	2009	2010	2011
1	Genel Sekreterlik			400.000,00		
2						
3						
4						
İdare Düzeyinde Dağıtılan Giderler						
Genel Toplam				400.000,00		

Kaynaklar	Bütçe Ödeneği			40.000,00		
	Döner Sermaye					
	Diğer Yurt İçi Kaynaklar					
	Yurt Dışı Kaynaklar					
Genel Toplam				40.000,00		

İdare Adı	İL ÖZEL İDARESİ/ PLAN,PROJE,YATIRIM VE İNŞAAT MÜDÜRLÜĞÜ
-----------	---

Amaç	Yol ağımızda bulunan yolların bakım ve onarımlarını zamanında ve eksiksiz olarak yaparak rahat ve güvenli ulaşımı sağlamak.
Hedef	Yol ağında 1536 km.yolumuz bulunmaktadır.Bu yollardan 849 km.asfalt,591 km.stabilize ve 96 km.tesviyedir.Hedefimiz 1536 km.lik yoldaki ulaşımın en rahat şekilde yapılmasını sağlamak ve 1.derece öncelikli yolların tamamını asfaltlamaktır.

Performans Hedefi	Yıllar				
	Gerçekleşme	Gerçekleşme	Hedef		
	2007	2008	2009	2010	2011
Yol ağında 1536 km.yolumuz bulunmaktadır.Bu yollardan 849 km.asfalt,591 km.stabilize ve 96 km.tesviyedir.Hedefimiz 1536 km.lik yoldaki ulaşımın en rahat şekilde yapılmasını sağlamak ve 1.derece öncelikli yolların tamamını asfaltlamaktır.			400.000,00		

Performans Göstergeleri		2007	2008	2009	2010	2011
1	Asfaltı bozulan yolların alt yapısının tamamlanarak asfalta hazır hale getirelecek,bozulan yollarda yama yapılarak yolun bozulması önlenecektir. Ayrıca yol ağındaki tüm yolların bakımları yapılacaktır.					
Açıklama						

İlgili harcama birimleri		Kaynak İhtiyacı				
		2007	2008	2009	2010	2011
1	Genel Sekreterlik			400.000,00		
İdare Düzeyinde Dağıtılan Giderler						
Genel Toplam				400.000,00		

Kaynaklar	Bütçe Ödeneği			400.000,00		
	Döner Sermaye					
	Diğer Yurt İçi Kaynaklar					
	Yurt Dışı Kaynaklar					
Genel Toplam				400.000,00		

İdare Adı	İL ÖZEL İDARESİ/ PLAN,PROJE,YATIRIM VE İNŞAAT MÜDÜRLÜĞÜ
-----------	---

Amaç	İl genelinde hizmet alanımız içerisinde bulunan tüm köy ve bağlularının sağlıklı ve yeterli içme suyunu kavuşturulması.
Hedef	İl genelinde 21 ünitenin içme suyu yetersiz, 175 ünitenin içme suyu yeterli durumdadır.İçme suyu yetersiz olan ve içme suyu kaynağı bulunan köylerin içme suyu tesisleri yapılarak bu üniteler suya kavuşturulacaktır.

Performans Hedefi	Yıllar				
	Gerçekleşme	Gerçekleşme	Hedef		
	2007	2008	2009	2010	2011
İl genelinde 21 ünitenin içme suyu yetersiz,					

175 ünitenin içme suyu yeterli durumdadır.İçme suyu yetersiz olan ve içme suyu kaynağı bulunan köylerin içme suyu tesisleri yapılarak bu üniteler suya kavuşturulacaktır.			735.000,00		
Açıklamalar:					

Performans Göstergeleri		2007	2008	2009	2010	2011
1	İçme suyu yetersiz durumda olan 9 ünitenin içme suyu projeleri tamamlanarak sağlıklı ve yeterli içme suyuna kavuşması sağlanacaktır.Ayrıca 2 köyün ekonomik ömrü dolan içme suyu deposu yeniden yapılacaktır.					

İlgili harcama birimleri		Kaynak İhtiyacı				
		2007	2008	2009	2010	2011
1	Genel Sekreterlik			735.000,00		
İdare Düzeyinde Dağıtılan Giderler						
Genel Toplam				735.000,00		

Kaynaklar	Bütçe Ödeneği			735.000,00		
	Döner Sermaye					
	Diğer Yurt İçi Kaynaklar					
	Yurt Dışı Kaynaklar					
Genel Toplam				735.000,00		

İdare Adı	İL ÖZEL İDARESİ/ PLAN,PROJE,YATIRIM VE İNŞAAT MÜDÜRLÜĞÜ
-----------	---

Amaç	Son derece sınırlı olan su kaynaklarından azami ölçüde faydalanarak tarımsal üretimin artırılması amacı ile sulama sistemlerinin yapılması.
Hedef	İl genelinde 36 köyde bulunan sulama tesislerinin en ekonomik şekilde kullanılması için gerekli bakım-onarım çalışmalarının yapılarak tarımsal üretimin artırılmasıdır.

Performans Hedefi	Yıllar				
	Gerçekleşme	Gerçekleşme	Hedef		
İl genelinde 36 köyde bulunan sulama tesislerinin en ekonomik şekilde kullanılması	2007	2008	2009	2010	2011
			100.000,00		

için gerekli bakım-onarım çalışmalarının yapılarak tarımsal üretimin artırılmasıdır. Açıklamalar:						
Performans Göstergeleri		2007	2008	2009	2010	2011
1	Sulama tesislerindeki bakım-onarım çalışmaları yapılacaktır.					
Açıklama						

İlgili harcama birimleri	Kaynak İhtiyacı				
	2007	2008	2009	2010	2011
1 Genel Sekreterlik			100.000,00		
İdare Düzeyinde Dağıtılan Giderler					
Genel Toplam			100.000,00		

Kaynaklar	Bütçe Ödeneği			100.000,00		
	Döner Sermaye					
	Diğer Yurt İçi Kaynaklar					
	Yurt Dışı Kaynaklar					
Genel Toplam			100.000,00			

İdare Adı	İL ÖZEL İDARESİ/ PLAN,PROJE,YATIRIM VE İNŞAAT MÜDÜRLÜĞÜ
-----------	---

Amaç	İçme suyu yeterli olan bütün ünitelere kanalizasyon tesisi yapılarak, köylünün daha sağlıklı bir ortama kavuşmasını sağlamak.
Hedef	İlimizde 59 köyde kanalizasyon tesisimiz bulunmaktadır.Hedefimiz kanalizasyonu bulunmayan 10 köyün kanalizasyon tesislerinin yapılması.

Performans Hedefi	Yıllar				
	Gerçekleşme	Gerçekleşme	Hedef		
İlimizde 59 köyde kanalizasyon tesisimiz bulunmaktadır.Hedefimiz kanalizasyonu	2007	2008	2009	2010	2011
			300.000,00		

bulunmayan 10 köyün kanalizasyon tesislerinin yapılması					
Açıklamalar :					

Performans Göstergeleri		2007	2008	2009	2010	2011
1	İdare iş gücü ve makine parkı ile yapılması hedeflenen kanalizasyon tesisleri için boru,çimento ve demir satın lanacaktır. Ayrıca hizmet binası ile şantiye binalarının bakım ve onarımları yapılacaktır.					

İlgili harcama birimleri		Kaynak İhtiyacı				
		2007	2008	2009	2010	2011
1	Genel Sekreterlik			300.000,00		
İdare Düzeyinde Dağıtılan Giderler						
Genel Toplam				300.000,00		

Kaynaklar	Bütçe Ödeneği			300.000,00		
	Döner Sermaye					
	Diğer Yurt İçi Kaynaklar					
	Yurt Dışı Kaynaklar					
Genel Toplam				300.000,00		

İdare Adı	İL ÖZEL İDARESİ/ PLAN,PROJE,YATIRIM VE İNŞAAT MÜDÜRLÜĞÜ
-----------	---

Amaç	İlimizde devam eden bölünmüş yol çalışmalarının devamını sağlamak.
Hedef	Kaza oranının düşürülmesi trafik akışının kolaylaştırılması.

Performans Hedefi	Yıllar				
	Gerçekleşme	Gerçekleşme	Hedef		
Kaza oranının düşürülmesi trafik akışının rahatlamasını sağlamak	2007	2008	2009	2010	2011
			50.000,00		

Açıklamalar					
-------------	--	--	--	--	--

Performans Göstergeleri		2007	2008	2009	2010	2011
1	Kaza oranının düşürülmesi zaman akışının daha hızlı hale getirilmesi.					
Açıklama						

İlgili harcama birimleri		Kaynak İhtiyacı				
		2007	2008	2009	2010	2011
1	Genel Sekreterlik			50.000,00		
İdare Düzeyinde Dağıtılan Giderler						
Genel Toplam				50.000,00		

Kaynaklar	Bütçe Ödeneği			50.000,00		
	Döner Sermaye					
	Diğer Yurt İçi Kaynaklar					
	Yurt Dışı Kaynaklar					
Genel Toplam				50.000,00		

D- Faaliyet-Projelere ilişkin Bilgi ve Değerlendirmeler

E- Performans Verilerinin Kaynakları ve Güvenilirliği,

PERFORMANS VERİLERİ DEĞERLENDİRME TABLOSU

İdare Adı	KIRIKKALE İL ÖZEL İDARESİ
Harcama Birimi Adı	GENEL SEKRETERLİK/EMNİYET HİZMETLERİ

Performans hedefi/göstergesi	Verilerin kaynağı ve elde edilme şekli	Elde edilme maliyeti	Güvenilir olmasının dayanağı
Mobese ağına 20 adet kameranın entegre edilmesi	Mevcut durum analizi (İl Emniyet Müdürlüğü)	-	Emniyet Hizmetleri istatistikî verileri ve envanter kayıtları.

İdare Adı	KIRIKKALE İL ÖZEL İDARESİ
Harcama Birimi Adı	GENEL SEKRETERLİK/TARIM HİZMETLERİ

Performans hedefi/göstergesi	Verilerin kaynağı ve elde edilme şekli	Elde edilme maliyeti	Güvenilir olmasının dayanağı
Salçalık biber ve domates yetiştiriciliğinin geliştirilmesi	Mevcut durum analizi (İl Tarım Müdürlüğü)	-	Tarım Hizmetleri istatistikî verileri ve envanter kayıtları.
50 Dekar alanda örnek meyve tesisi kurulması	Mevcut durum analizi (İl Tarım Müdürlüğü)	-	Tarım Hizmetleri istatistikî verileri ve envanter kayıtları.
2100 koyun için 140 adet damızlık koç verilerek hayvancılığın ıslah edilmesi.	Mevcut durum analizi (İl Tarım Müdürlüğü)	-	Tarım Hizmetleri istatistikî verileri ve envanter kayıtları.

İdare Adı	KIRIKKALE İL ÖZEL İDARESİ
Harcama Birimi Adı	GENEL SEKRETERLİK/ÇEVRE VE ORMAN HİZMETLERİ

Performans hedefi/göstergesi	Verilerin kaynağı ve elde edilme şekli	Elde edilme maliyeti	Güvenilir olmasının dayanağı
Örnek ve özendirici Ağaçlandırma çalışması yapılması	Mevcut durum analizi (Çevre ve Orman Müdürlüğü)	-	Çevre ve Orman Hizmetleri istatistikî verileri ve envanter kayıtları.

İdare Adı	KIRIKKALE İL ÖZEL İDARESİ
Harcama Birimi Adı	GENEL SEKRETERLİK/GENÇLİK VE SPOR HİZMETLERİ

Performans hedefi/göstergesi	Verilerin kaynağı ve elde edilme şekli	Elde edilme maliyeti	Güvenilir olmasının dayanağı
2 Adet kapalı spor salonunun onarımı	Mevcut durum analizi (Gençlik ve Spor Müdürlüğü)	-	Gençlik ve Spor Hizmetleri istatistiki verileri ve envanter kayıtları.

İdare Adı	KIRIKKALE İL ÖZEL İDARESİ		
Harcama Birimi Adı	GENEL SEKRETERLİK/EĞİTİM HİZMETLERİ		

Performans hedefi/göstergesi	Verilerin kaynağı ve elde edilme şekli	Elde edilme maliyeti	Güvenilir olmasının dayanağı
131 Adet İlköğretim okullarının su ve elektrik giderlerinin ödenmesi.	Mevcut durum analizi (Milli Eğitim Müdürlüğü)	–	Eğitim Hizmetleri istatistikî verileri ve envanter kayıtları.
131 Adet İlköğretim okulunun Yakacak giderlerinin ödenmesi.	Mevcut durum analizi (Milli Eğitim Müdürlüğü)	–	Eğitim Hizmetleri istatistikî verileri ve envanter kayıtları.
131 Adet İlköğretim okulunun bakım ve onarımlarının yapılması.	Mevcut durum analizi (Milli Eğitim Müdürlüğü)	–	Eğitim Hizmetleri istatistikî verileri ve envanter kayıtları.

İdare Adı	KIRIKKALE İL ÖZEL İDARESİ
Harcama Birimi Adı	GENEL SEKRETERLİK/DESTEK HİZMETLERİ MÜDÜRLÜĞÜ

Performans hedefi/göstergesi	Verilerin kaynağı ve elde edilme şekli	Elde edilme maliyeti	Güvenilir olmasının dayanağı
237 Sayılı taşıt kanuna tabi araçların bakım ve onarımlarının yapılması.	Mevcut durum analizi (Destek Hizmetleri Müdürlüğü)	-	Destek Hizmetleri istatistiki verileri ve envanter kayıtları.
İş makinalarının bakım ve onarımlarının yapılması.	Mevcut durum analizi (Destek Hizmetleri Müdürlüğü)	-	Destek Hizmetleri istatistiki verileri ve envanter kayıtları.

İdare Adı	KIRIKKALE İL ÖZEL İDARESİ
Harcama Birimi Adı	GENEL SEKRETERLİK/MALİ HİZMETLERİ MÜDÜRLÜĞÜ

Performans hedefi/göstergesi	Verilerin kaynağı ve elde edilme şekli	Elde edilme maliyeti	Güvenilir olmasının dayanağı
İlimizdeki 171 köy ve birliklerin ihtiyaçlarının karşılanması.	Mevcut durum analizi (Mali Hizmetleri Müdürlüğü)	-	Mali Hizmetleri istatistikî verileri ve envanter kayıtları.

İdare Adı	KIRIKKALE İL ÖZEL İDARESİ
Harcama Birimi Adı	GENEL SEKRETERLİK/PLAN,PROJE İNŞAAT MÜDÜRLÜĞÜ

Performans hedefi/göstergesi	Verilerin kaynağı ve elde edilme şekli	Elde edilme maliyeti	Güvenilir olmasının dayanağı
1536 km.lik yolun 1.derecede öncelikli yollarının tamamını asfaltlamaktır.	Mevcut durum analizi (Plan,Proje,Yatırım ve İnşaat Müdürlüğü)	-	Plan,Proje,İnşaat ve Yatırım istatistiki verileri ve envanter kayıtları.
İlimizde 59 köyde bulunan kanalizasyon tesisi bulunmayan10 köyün kanalizasyon tesisinin yapılması.	Mevcut durum analizi (Plan,Proje,Yatırım ve İnşaat Müdürlüğü)	-	Plan,Proje,İnşaat ve Yatırım istatistiki verileri ve envanter kayıtları.
İçme suyu yetersiz olan ve içme suyu kaynağı bulunan köylerin içme suyu tesislerinin yapılması.	Mevcut durum analizi (Plan,Proje,Yatırım ve İnşaat Müdürlüğü)	-	Plan,Proje,İnşaat ve Yatırım istatistiki verileri ve envanter kayıtları.
İlimizde 36 köyde	Mevcut durum analizi	-	Plan,Proje,İnşaat ve

bulunan sulama tesislerinin bakım ve onarımlarının yapılması.	(Plan,Proje,Yatırım ve İnşaat Müdürlüğü)		Yatırım istatistik verileri ve envanter kayıtları.
İlimizde bulunan bölünmüş yol çalışmasının devamını sağlamak	Mevcut durum analizi (Plan,Proje,Yatırım ve İnşaat Müdürlüğü)	-	Plan,Proje,İnşaat ve Yatırım istatistik verileri ve envanter kayıtları.

III- MALİ BİLGİLER

2009 Yılı Giderin Ekonomik Sınıflara Göre Dağılımı

Ekonomik Sınıf	Toplam Ödeneği
Personel Giderleri	2.212.526,00
Sosyal Güv.Kur.Dev.Pirimi Gid.	362.534,00
Mal ve Hizmet Alımı Gideri	3.490.690,00
Cari Transferler	1.354.050,00
Sermaye Giderleri	5.580.200,00

TOPLAM	13.000.000,00
--------	---------------

2009 Yılı Bütçe Gelirleri Dağılımı

Açıklama	Gelir Toplamı
Vergi Gelirleri	80.000,00
Teşebbüs ve Mülkiyet Gelirleri	322.000,00
Diğer Gelirler	11.598.000,00
Sermaye Gelirleri	1.000.000,00
TOPLAM	13.000.000,00

İdare Adı	KIRIKKALE İL ÖZEL İDARESİ
Harcama Birimi Adı	GENEL SEKRETERLİK

Ekonomik Kodlar (I.Düzye)		Gerçekleşme		Tahmin			
		2006	2007	2008	2009	2010	2011
01	Personel Giderleri				46.475,00	49.399,00	52.118,00
02	SGK Devlet Primi Giderleri				8.282,00	8.820,00	9.306,00
03	Mal ve Hizmet Alım Giderleri				1.479.500,00	1.573.468,00	1.657.318,00
04	Faiz Giderleri						
05	Cari Transferler						
06	Sermaye Giderleri				982.000,00	1.045.830,00	1.103.350,00
07	Sermaye Transferleri						
08	Borç verme						
Bütçe Ödeneği Toplamı					2.516.257,00	2.677.517,00	2.822.092,00
Transfer edilecek ödenekler							
Genel Toplam							

Bütçe Ödeneđi				2.516.257,00	2.677.517,00	2.822.092,00
Döner Sermaye						
Diđer Yurt İçi Kaynaklar						
Yurt Dışı Kaynaklar						
Genel Toplam				2.516.257,00	2.677.517,00	2.822.092,00

İdare Adı	KIRIKKALE İL ÖZEL İDARESİ
Harcama Birimi Adı	ÖZEL KALEM MÜDÜRLÜĐÜ

Ekonomik Kodlar (I.Düzey)		Gerçekleşme		Tahmin			
		2006	2007	2008	2009	2010	2011
01	Personel Giderleri				63.720,00	68.894,00	71.628,00
02	SGK Devlet Primi Giderleri						
03	Mal ve Hizmet Alım Giderleri				285.000,00	303.526,00	320.109,00
04	Faiz Giderleri						
05	Cari Transferler						
06	Sermaye Giderleri						
07	Sermaye Transferleri						
08	Borç verme						
Bütçe Ödeneđi Toplamı					348.720,00	372.420,00	391.737,00
Transfer edilecek ödenekler							
Genel Toplam							

Bütçe Ödeneđi				348.720,00	372.420,00	391.737,00
Döner Sermaye						
Diđer Yurt İçi Kaynaklar						
Yurt Dışı Kaynaklar						
Genel Toplam				348.720,00	372.420,00	391.737,00

İdare Adı	KIRIKKALE İL ÖZEL İDARESİ
Harcama Birimi Adı	İNSAN KAYNAKLARI VE EĐİTİM MÜDÜRLÜĐÜ

Ekonomik Kodlar (I.Düzey)		Gerçekleşme		Tahmin			
		2006	2007	2008	2009	2010	2011
01	Personel Giderleri				570.243,00	607.010,00	640.395,00
02	SGK Devlet Primi Giderleri				120.842,00	128.686,00	135.765,00
03	Mal ve Hizmet Alım Giderleri				55.000,00	58.575,00	61.797,00
04	Faiz Giderleri						
05	Cari Transferler				12.600,00	13.419,00	14.160,00
06	Sermaye Giderleri						
07	Sermaye Transferleri						
08	Borç verme						
Bütçe Ödeneđi Toplamı					758.685,00	807.690,00	852.117,00
Transfer edilecek ödenekler							
Genel Toplam							

Bütçe Ödeneği				758.685,00	807.690,00	852.117,00
Döner Sermaye						
Diğer Yurt İçi Kaynaklar						
Yurt Dışı Kaynaklar						
Genel Toplam				758.685,00	807.690,00	852.117,00

İdare Adı	KIRIKKALE İL ÖZEL İDARESİ
Harcama Birimi Adı	BİLGİ İŞLEM MÜDÜRLÜĞÜ

Ekonomik Kodlar (I.Düzye)		Gerçekleşme		Tahmin			
		2006	2007	2008	2009	2010	2011
01	Personel Giderleri				37.444,00	39.880,00	42.078,00
02	SGK Devlet Primi Giderleri				11.104,00	11.826,00	12.478,00
03	Mal ve Hizmet Alım Giderleri				36.035,00	38.375,00	40.490,00
04	Faiz Giderleri						
05	Cari Transferler						
06	Sermaye Giderleri				50.000,00	53.251,00	56.179,00
07	Sermaye Transferleri						
08	Borç verme						
Bütçe Ödeneği Toplamı					134.583,00	143.332,00	151.225,00
Transfer edilecek ödenekler							
Genel							

Toplam							
Bütçe Ödeneği				134.583,0 0	143.332,0 0	151.225,0 0	
Döner Sermaye							
Diğer Yurt İçi Kaynaklar							
Yurt Dışı Kaynaklar							
Genel Toplam				134.583,0 0	143.332,0 0	151.225,0 0	

İdare Adı	KIRIKKALE İL ÖZEL İDARESİ
Harcama Birimi Adı	DESTEK HİZMETLERİ MÜDÜRLÜĞÜ

Ekonomik Kodlar (I.Düzye)		Gerçekleşme		Tahmin			
		2006	2007	2008	2009	2010	2011
01	Personel Giderleri						
02	SGK Devlet Primi Giderleri						
03	Mal ve Hizmet Alım Giderleri				1.321.026,00	1.405.934,00	1.479.901,00
04	Faiz Giderleri						
05	Cari Transferler						
06	Sermaye Giderleri				2.150.002,00	2.288.450,00	2.415.477,00
07	Sermaye Transferleri						
08	Borç verme						
Bütçe Ödeneği Toplamı					3.471.028,00	3.694.384,00	3.895.378,00
Transfer edilecek ödenekler							
Genel Toplam							

Bütçe Ödeneđi				3.471.028,00	3.694.384,00	3.895.378,00
Döner Sermaye						
Diđer Yurt İçi Kaynaklar						
Yurt Dışı Kaynaklar						
Genel Toplam				3.471.028,00	3.694.384,00	3.895.378,00

İdare Adı	KIRIKKALE İL ÖZEL İDARESİ
Harcama Birimi Adı	YAZI İŞLERİ MÜDÜRLÜĐÜ

Ekonomik Kodlar (I.Düzey)		Gerçekleşme		Tahmin			
		2006	2007	2008	2009	2010	2011
01	Personel Giderleri				72.345,00	77.041,00	81.268,00
02	SGK Devlet Primi Giderleri				22.470,00	23.932,00	25.250,00
03	Mal ve Hizmet Alım Giderleri				2.500,00	2.663,00	2.809,00
04	Faiz Giderleri						
05	Cari Transferler						
06	Sermaye Giderleri						
07	Sermaye Transferleri						
08	Borç verme						
Bütçe Ödeneđi Toplamı					97.315,00	103.636,00	109.327,00
Transfer edilecek ödenekler							
Genel Toplam							

Bütçe Ödeneđi				97.315,00	103.636,00	109.327,00
Döner Sermaye						
Diđer Yurt İçi Kaynaklar						
Yurt Dışı Kaynaklar						
Genel Toplam				97.315,00	103.636,00	109.327,00

İdare Adı	KIRIKKALE İL ÖZEL İDARESİ
Harcama Birimi Adı	BASIN YAYIN HALKLA İLİŐKİLER MÜDÜRLÜĐÜ

Ekonomik Kodlar (I.Düzey)		Gerçekleşme		Tahmin			
		2006	2007	2008	2009	2010	2011
01	Personel Giderleri				16.512,00	17.577,00	18.546,00
02	SGK Devlet Primi Giderleri				5.080,00	5.254,00	5.690,00
03	Mal ve Hizmet Alım Giderleri				6.000,00	6.388,00	6.739,00
04	Faiz Giderleri						
05	Cari Transferler						
06	Sermaye Giderleri						
07	Sermaye Transferleri						
08	Borç verme						
Bütçe Ödeneđi Toplamı					27.592,00	29.219,00	30.975,00
Transfer edilecek ödenekler							
Genel Toplam							

Bütçe Ödeneđi				27.592,00	29.219,00	30.975,00
Döner Sermaye						
Diđer Yurt İçi Kaynaklar						
Yurt Dışı Kaynaklar						
Genel Toplam				27.592,00	29.219,00	30.975,00

İdare Adı	KIRIKKALE İL ÖZEL İDARESİ
Harcama Birimi Adı	İMAR KENTSEL İYİLEŐTİRME MÜDÜRLÜĐÜ

Ekonomik Kodlar (I.Düzey)		Gerçekleşme		Tahmin			
		2006	2007	2008	2009	2010	2011
01	Personel Giderleri						
02	SGK Devlet Primi Giderleri						
03	Mal ve Hizmet Alım Giderleri				13.000,00	13.845,00	20.645,00
04	Faiz Giderleri						
05	Cari Transferler						
06	Sermaye Giderleri				20.000,00	21.300,00	22.475,00
07	Sermaye Transferleri						
08	Borç verme						
Bütçe Ödeneđi Toplamı					33.000,00	35.145,00	43.120,00
Transfer edilecek ödenekler							
Genel Toplam							

Bütçe Ödeneği				33.000,00	351.425,00	43.120,00
Döner Sermaye						
Diğer Yurt İçi Kaynaklar						
Yurt Dışı Kaynaklar						
Genel Toplam				33.000,00	351.425,00	43.120,00

İdare Adı	KIRIKKALE İL ÖZEL İDARESİ
Harcama Birimi Adı	EMLAK VE İSTİMLAK MÜDÜRLÜĞÜ

Ekonomik Kodlar (I.Düzye)		Gerçekleşme		Tahmin			
		2006	2007	2008	2009	2010	2011
01	Personel Giderleri				20.991,00	22.323,00	23.580,00
02	SGK Devlet Primi Giderleri				6.400,00	6.815,00	7.190,00
03	Mal ve Hizmet Alım Giderleri				250,00	266,00	280,00
04	Faiz Giderleri						
05	Cari Transferler						
06	Sermaye Giderleri						
07	Sermaye Transferleri						
08	Borç verme						
Bütçe Ödeneği Toplamı					27.641,00	29.404,00	31.050,00
Transfer edilecek ödenekler							
Genel Toplam							

Bütçe Ödeneği				27.641,00	29.404,00	31.050,00
---------------	--	--	--	-----------	-----------	-----------

Döner Sermaye						
Diğer Yurt İçi Kaynaklar						
Yurt Dışı Kaynaklar						
Genel Toplam				27.641,00	29.404,00	31.050,00

İdare Adı	KIRIKKALE İL ÖZEL İDARESİ
Harcama Birimi Adı	ENCÜMEN MÜDÜRLÜĞÜ

Ekonomik Kodlar (I.Düzye)		Gerçekleşme		Tahmin			
		2006	2007	2008	2009	2010	2011
01	Personel Giderleri				821.181,00	874.474,00	922.654,00
02	SGK Devlet Primi Giderleri				46.080,00	49.074,00	51.772,00
03	Mal ve Hizmet Alım Giderleri				77.973,00	83.041,00	87.537,00
04	Faiz Giderleri						
05	Cari Transferler						
06	Sermaye Giderleri						
07	Sermaye Transferleri						
08	Borç verme						
Bütçe Ödeneği Toplamı					945.234,00	1.006.589,00	1.061.963,00
Transfer edilecek ödenekler							
Genel Toplam							

Bütçe Ödeneği				945.234,00	1.006.589,00	1.061.963,00
---------------	--	--	--	------------	--------------	--------------

Döner Sermaye						
Diğer Yurt İçi Kaynaklar						
Yurt Dışı Kaynaklar						
Genel Toplam				945.234,00	1.006.589,00	1.061.963,00

İdare Adı	KIRIKKALE İL ÖZEL İDARESİ
Harcama Birimi Adı	KÜLTÜR VE SOSYAL İŞLER MÜDÜRLÜĞÜ

Ekonomik Kodlar (I.Düzye)		Gerçekleşme		Tahmin			
		2006	2007	2008	2009	2010	2011
01	Personel Giderleri				21.988,00	23.418,00	24.705,00
02	SGK Devlet Primi Giderleri				6.450,00	6.870,00	7.258,00
03	Mal ve Hizmet Alım Giderleri				500,00	530,00	530,00
04	Faiz Giderleri						
05	Cari Transferler				20.000,00	21.300,00	22.471,00
06	Sermaye Giderleri						
07	Sermaye Transferleri						
08	Borç verme				50.000,00	53.250,00	56.200,00
Bütçe Ödeneği Toplamı					98.938,00	105.368,00	111.164,00
Transfer edilecek ödenekler							
Genel Toplam							

Bütçe Ödeneği				98.938,00	105.368,00	111.164,00
---------------	--	--	--	-----------	------------	------------

Döner Sermaye						
Diğer Yurt İçi Kaynaklar						
Yurt Dışı Kaynaklar						
Genel Toplam				98.938,00	105.368,00	111.164,00

İdare Adı	KIRIKKALE İL ÖZEL İDARESİ
Harcama Birimi Adı	MALİ HİZMETLER MÜDÜRLÜĞÜ

Ekonomik Kodlar (I.Düzye)		Gerçekleşme		Tahmin			
		2006	2007	2008	2009	2010	2011
01	Personel Giderleri				154.635,00	164.976,00	174.050,00
02	SGK Devlet Primi Giderleri				45.620,00	48.583,00	51.255,00
03	Mal ve Hizmet Alım Giderleri				10.000,00	10.650,00	11.237,00
04	Faiz Giderleri						
05	Cari Transferler				1.471.450,00	1.567.354,00	1.653.328,00
06	Sermaye Giderleri						
07	Sermaye Transferleri						
08	Borç verme						
Bütçe Ödeneği Toplamı							
Transfer edilecek ödenekler					858.198,00	914.981,00	967.105,00
Genel Toplam					2.539.903,00	2.706.544,00	2.856.975,00

Bütçe Ödeneği				2.539.903,00	2.706.544,00	2.856.975,00
---------------	--	--	--	--------------	--------------	--------------

Döner Sermaye						
Diğer Yurt İçi Kaynaklar						
Yurt Dışı Kaynaklar						
Genel Toplam				2.539.903,00	2.706.544,00	2.856.975,00

İdare Adı	KIRIKKALE İL ÖZEL İDARESİ
Harcama Birimi Adı	PLAN ,PROJE VE İNŞAAT MÜDÜRLÜĞÜ

Ekonomik Kodlar (I.Düzey)		Gerçekleşme		Tahmin			
		2006	2007	2008	2009	2010	2011
01	Personel Giderleri						
02	SGK Devlet Primi Giderleri						
03	Mal ve Hizmet Alım Giderleri				57.150,00	60.865,00	64.212,00
04	Faiz Giderleri						
05	Cari Transferler						
06	Sermaye Giderleri				1.300.000,00	1.388.500,00	1.463.088,00
07	Sermaye Transferleri						
08	Borç verme						
Bütçe Ödeneği Toplamı							
Transfer edilecek ödenekler							
Genel Toplam					1.357.150,00	1.449.365,00	1.527.300,00

Bütçe Ödeneği				1.357.150,00	1.149.365,00	1.527.300,00
---------------	--	--	--	--------------	--------------	--------------

Döner Sermaye						
Diğer Yurt İçi Kaynaklar						
Yurt Dışı Kaynaklar						
Genel Toplam				1.357.150,00	1.149.365,00	1.527.300,00

İdare Adı	KIRIKKALE İL ÖZEL İDARESİ
Harcama Birimi Adı	RUHSAT VE DENETİM MÜDÜRLÜĞÜ

Ekonomik Kodlar (I.Düzye)		Gerçekleşme		Tahmin			
		2006	2007	2008	2009	2010	2011
01	Personel Giderleri				39.467,00	42.019,00	44.331,00
02	SGK Devlet Primi Giderleri				11.150,00	11.858,00	12.510,00
03	Mal ve Hizmet Alım Giderleri				11.718,00	12.480,00	13.166,00
04	Faiz Giderleri						
05	Cari Transferler						
06	Sermaye Giderleri						
07	Sermaye Transferleri						
08	Borç verme						
Bütçe Ödeneği Toplamı					62.335,00	66.357,00	70.007,00
Transfer edilecek ödenekler							
Genel Toplam							

Bütçe Ödeneği				62.335,00	66.357,00	70.007,00
---------------	--	--	--	-----------	-----------	-----------

Döner Sermaye						
Diğer Yurt İçi Kaynaklar						
Yurt Dışı Kaynaklar						
Genel Toplam				62.335,00	66.357,00	70.007,00

İdare Adı	KIRIKKALE İL ÖZEL İDARESİ
Harcama Birimi Adı	BAHŞİLİ İLÇE ÖZEL İDARESİ

Ekonomik Kodlar (I.Düzey)		Gerçekleşme		Tahmin			
		2006	2007	2008	2009	2010	2011
01	Personel Giderleri				42.195,00	44.123,00	46.550,00
02	SGK Devlet Primi Giderleri				11.160,00	12.302,00	12.978,00
03	Mal ve Hizmet Alım Giderleri				15.073,00	15.438,00	16.287,00
04	Faiz Giderleri						
05	Cari Transferler						
06	Sermaye Giderleri						
07	Sermaye Transferleri						
08	Borç verme						
Bütçe Ödeneği Toplamı					68.428,00	71.863,00	75.815,00
Transfer edilecek ödenekler							
Genel Toplam							

Bütçe Ödeneği				68.428,00	71.863,00	75.815,00
Döner Sermaye						

Diğer Yurt İçi Kaynaklar						
Yurt Dışı Kaynaklar						
Genel Toplam				68.428,00	71.863,00	75.815,00

İdare Adı	KIRIKKALE İL ÖZEL İDARESİ
Harcama Birimi Adı	BALIŞEYH İLÇE ÖZEL İDARESİ

Ekonomik Kodlar (I.Düzye)		Gerçekleşme		Tahmin			
		2006	2007	2008	2009	2010	2011
01	Personel Giderleri				30.690,00	32.649,00	34.479,00
02	SGK Devlet Primi Giderleri				6.260,00	6.660,00	7.000,00
03	Mal ve Hizmet Alım Giderleri				18.415,00	19.021,00	20.063,00
04	Faiz Giderleri						
05	Cari Transferler						
06	Sermaye Giderleri						
07	Sermaye Transferleri						
08	Borç verme						
Bütçe Ödeneği Toplamı					55.365,00	58.330,00	61.542,00
Transfer edilecek ödenekler							
Genel Toplam							

Bütçe Ödeneği				55.365,00	58.330,00	61.542,00
Döner Sermaye						

Diğer Yurt İçi Kaynaklar							
Yurt Dışı Kaynaklar							
Genel Toplam					55.365,00	58.330,00	61.542,00

İdare Adı	KIRIKKALE İL ÖZEL İDARESİ
Harcama Birimi Adı	ÇELEBİ İLÇE ÖZEL İDARESİ

Ekonomik Kodlar (I.Düzye)		Gerçekleşme		Tahmin			
		2006	2007	2008	2009	2010	2011
01	Personel Giderleri				63.400,00	67.560,00	71.244,00
02	SGK Devlet Primi Giderleri				14.800,00	15.762,00	16.628,00
03	Mal ve Hizmet Alım Giderleri				21.380,00	22.773,00	24.025,00
04	Faiz Giderleri						
05	Cari Transferler						
06	Sermaye Giderleri						
07	Sermaye Transferleri						
08	Borç verme						
Bütçe Ödeneği Toplamı					99.580,00	106.095,00	111.897,00
Transfer edilecek ödenekler							
Genel Toplam							

Bütçe Ödeneği				99.580,00	106.095,00	111.897,00
---------------	--	--	--	-----------	------------	------------

Döner Sermaye						
Diğer Yurt İçi Kaynaklar						
Yurt Dışı Kaynaklar						
Genel Toplam				99.580,00	106.095,00	111.897,00

İdare Adı	KIRIKKALE İL ÖZEL İDARESİ
Harcama Birimi Adı	DELİCE İLÇE ÖZEL İDARESİ

Ekonomik Kodlar (I.Düzey)		Gerçekleşme		Tahmin			
		2006	2007	2008	2009	2010	2011
01	Personel Giderleri				49.427,00	52.673,00	55.789,00
02	SGK Devlet Primi Giderleri				10.540,00	11.213,00	11.828,00
03	Mal ve Hizmet Alım Giderleri				17.475,00	18.612,00	19.642,00
04	Faiz Giderleri						
05	Cari Transferler						
06	Sermaye Giderleri						
07	Sermaye Transferleri						
08	Borç verme						
Bütçe Ödeneği Toplamı					77.442,00	82.498,00	87.259,00
Transfer edilecek ödenekler							
Genel Toplam							

Bütçe Ödeneği				77.442,00	82.498,00	87.259,00
Döner Sermaye						

Diğer Yurt İçi Kaynaklar							
Yurt Dışı Kaynaklar							
Genel Toplam					77.442,00	82.498,00	87.259,00

İdare Adı	KIRIKKALE İL ÖZEL İDARESİ
Harcama Birimi Adı	KARAKEÇİLİ İLÇE ÖZEL İDARESİ

Ekonomik Kodlar (I.Düzye)		Gerçekleşme			Tahmin		
		2006	2007	2008	2009	2010	2011
01	Personel Giderleri				42.817,00	45.681,00	48.229,00
02	SGK Devlet Primi Giderleri				10.000,00	10.650,00	11.236,00
03	Mal ve Hizmet Alım Giderleri				16.630,00	17.714,00	18.685,00
04	Faiz Giderleri						
05	Cari Transferler						
06	Sermaye Giderleri						
07	Sermaye Transferleri						
08	Borç verme						
Bütçe Ödeneği Toplamı					69.447,00	74.045,00	78.150,00
Transfer edilecek ödenekler							
Genel Toplam							

Bütçe Ödeneği				69.447,00	74.045,00	78.150,00
Döner Sermaye						

Diğer Yurt İçi Kaynaklar							
Yurt Dışı Kaynaklar							
Genel Toplam					69.447,00	74.045,00	78.150,00

İdare Adı	KIRIKKALE İL ÖZEL İDARESİ
Harcama Birimi Adı	KESKİN İLÇE ÖZEL İDARESİ

Ekonomik Kodlar (I.Düzye)		Gerçekleşme		Tahmin			
		2006	2007	2008	2009	2010	2011
01	Personel Giderleri				30.935,00	32.938,00	34.761,00
02	SGK Devlet Primi Giderleri				5.210,00	5.550,00	5.856,00
03	Mal ve Hizmet Alım Giderleri				16.455,00	17.541,00	18.456,00
04	Faiz Giderleri						
05	Cari Transferler						
06	Sermaye Giderleri						
07	Sermaye Transferleri						
08	Borç verme						
Bütçe Ödeneği Toplamı					52.600,00	56.029,00	59.073,00
Transfer edilecek ödenekler							
Genel Toplam							

Bütçe Ödeneği				52.600,00	56.029,00	59.073,00
Döner Sermaye						

Diğer Yurt İçi Kaynaklar						
Yurt Dışı Kaynaklar						
Genel Toplam				52.600,00	56.029,00	59.073,00

İdare Adı	KIRIKKALE İL ÖZEL İDARESİ
Harcama Birimi Adı	SULAKYURT İLÇE ÖZEL İDARESİ

Ekonomik Kodlar (I.Düzye)		Gerçekleşme		Tahmin			
		2006	2007	2008	2009	2010	2011
01	Personel Giderleri				42.515,00	45.291,00	47.806,00
02	SGK Devlet Primi Giderleri				10.120,00	10.772,00	11.364,00
03	Mal ve Hizmet Alım Giderleri				35.230,00	37.574,00	39.695,00
04	Faiz Giderleri						
05	Cari Transferler						
06	Sermaye Giderleri						
07	Sermaye Transferleri						
08	Borç verme						
Bütçe Ödeneği Toplamı					87.865,00	93.637,00	98.865,00
Transfer edilecek ödenekler							
Genel Toplam							

Bütçe Ödeneği				87.865,00	93.637,00	98.865,00
Döner Sermaye						

Diğer Yurt İçi Kaynaklar							
Yurt Dışı Kaynaklar							
Genel Toplam					87.865,00	93.637,00	98.865,00

İdare Adı	KIRIKKALE İL ÖZEL İDARESİ
Harcama Birimi Adı	YAHŞİHAN İLÇE ÖZEL İDARESİ

Ekonomik Kodlar (I.Düzye)		Gerçekleşme		Tahmin			
		2006	2007	2008	2009	2010	2011
01	Personel Giderleri				45.546,00	48.320,00	50.710,00
02	SGK Devlet Primi Giderleri				10.966,00	11.639,00	12.261,00
03	Mal ve Hizmet Alım Giderleri				14.380,00	15.574,00	16.374,00
04	Faiz Giderleri						
05	Cari Transferler						
06	Sermaye Giderleri						
07	Sermaye Transferleri						
08	Borç verme						
Bütçe Ödeneği Toplamı					70.892,00	75.533,00	79.345,00
Transfer edilecek ödenekler							
Genel Toplam							

Bütçe Ödeneği				70.892,00	75.533,00	79.345,00
Döner Sermaye						

Diğer Yurt İçi Kaynaklar							
Yurt Dışı Kaynaklar							
Genel Toplam					70.892,00	75.533,00	79.345,00